

# Guida Per BigSat DSR-7800 CRCI

## Premium

Occorrente:

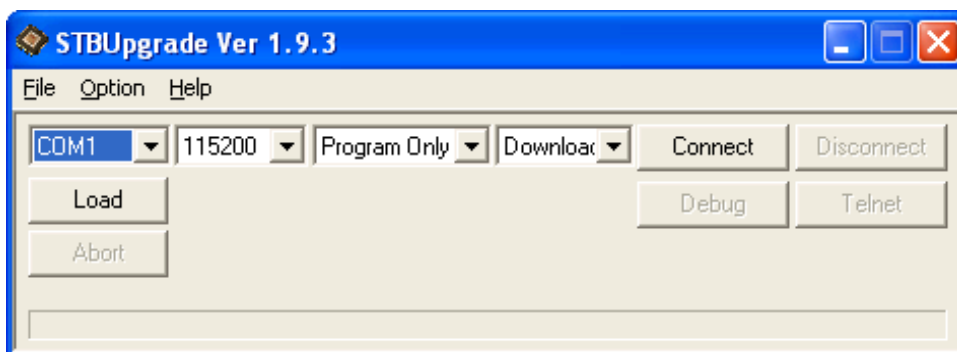
FW attendibile

Cavo NullModem

Tool STBUpgrade Ver 1.9.3

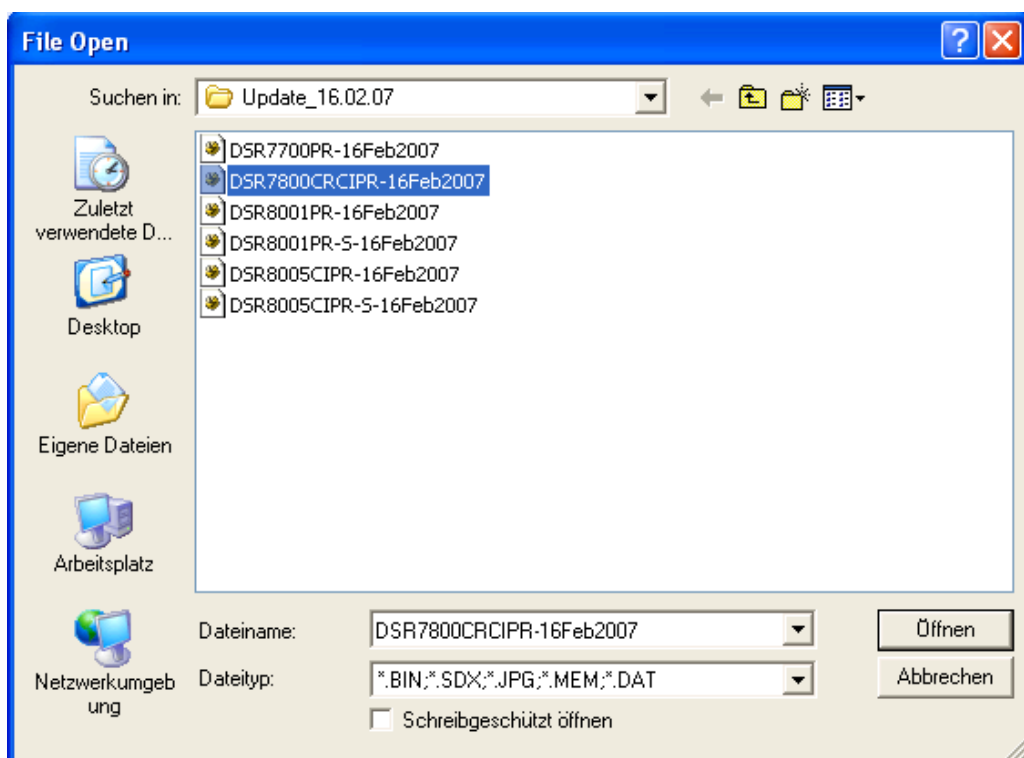
Iniziamo!!!!!!!!!!!!!!

Vi ricordo di mettere il Deck in Standby

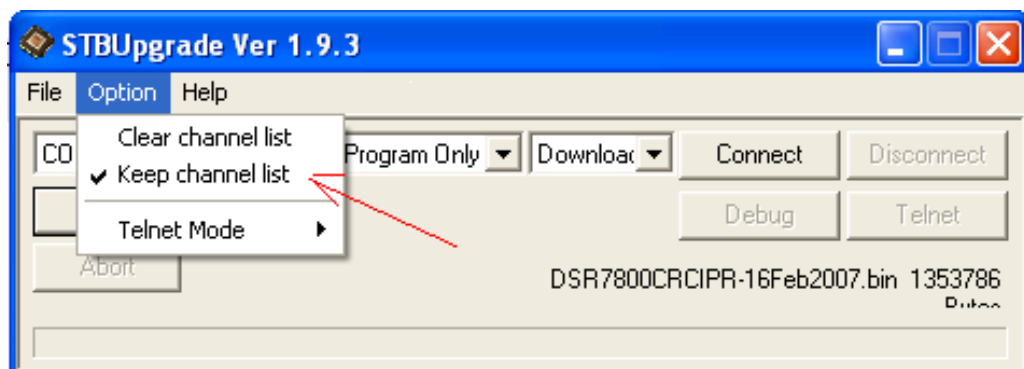


Apriamo STBUpgrade Ver 1.9.3 e selezioniamo la porta COM

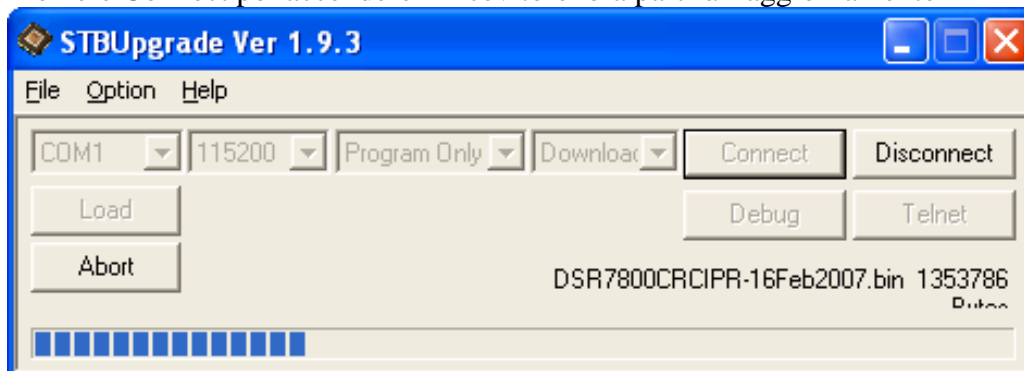
Ora premere Load e cercate il FW da caricare



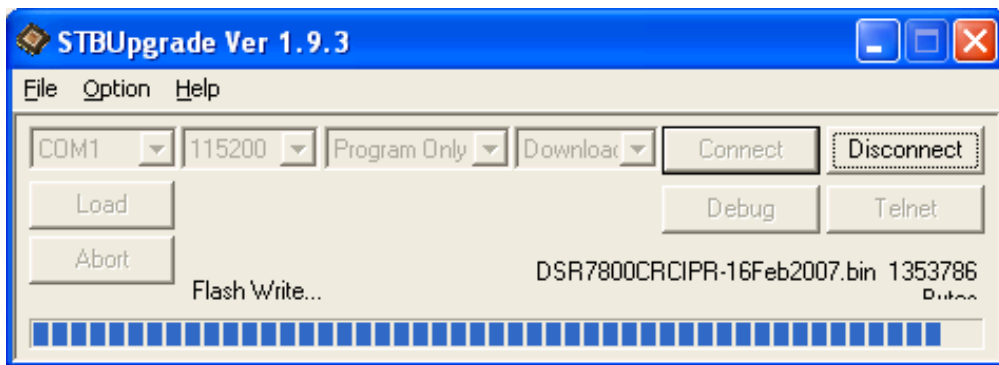
Premere Option e decidere se caricare la lista Canali o no



Premere Connect poi accendere il ricevitore ora partirà l'aggiornamento



Prima che finisca l'aggiornamento ci sarà la scrittura della Flash



A fine scrittura Flash l'aggiornamento sarà completato e vi apparirà questa immagine



Ora potete chiudere STBUpgrade Ver 1.9.3

Attenzione lo stesso procedimento lo si può usare per inviare la softcam.key

Per entrare nell'EMU mettere su un canale qualsiasi premere 0 vi chiederà PSW  
premere 0000

## Guida

Realizzata a scopo di studio & Hobby

By REXY & GIOVE9900 <http://www.elettrocom.org>

